

# ОФИСНЫЙ ИНТЕРЬЕР

OFFICE INTERIOR

17

2009

## 52 trend:

Вышли из себя?  
Вернитесь обратно!

## 22 projects:

Мотивация  
для творчества

## 14 cover story:

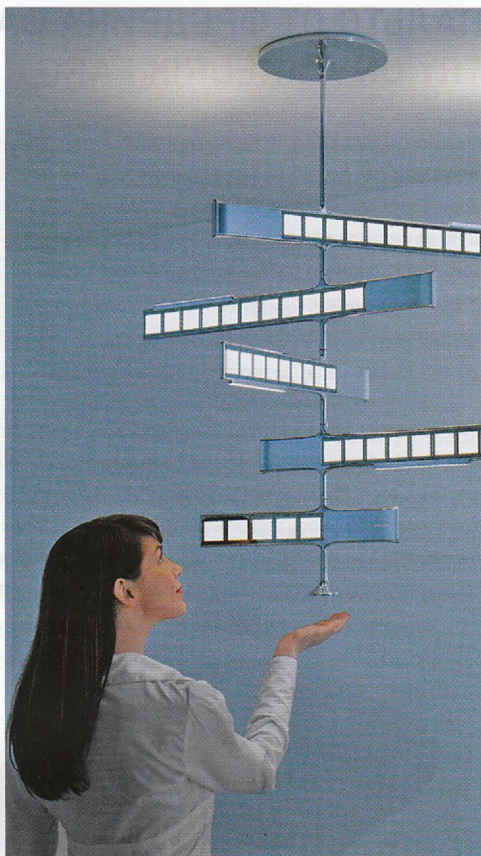
Легким движением руки  
офис превращается...

## ОРГАНИЧНЫЙ СВЕТ ORGANIC LIGHTING

Компания Royal Philips Electronics впервые в мире разработала концепции интерактивного освещения. Напольные, настенные, настольные и потолочные светильники оснащены светящимися плоскими панелями на базе органических светодиодов (OLED). Высокая функциональность конструкций достигается благодаря использованию в них светодиодов LUXEON Power LED. Представленные модели обладают различными интерактивными возможностями (регулировка яркости света с помощью прикосновений, баланс белого и т. д.). Компания Philips также продемонстрировала OLED-конструкции для профессионального применения в больших помещениях. Решения для профессионального применения не только функциональны, но и оригинальны. Например, в числе представленных решений была представлена светодиодная стена, которая

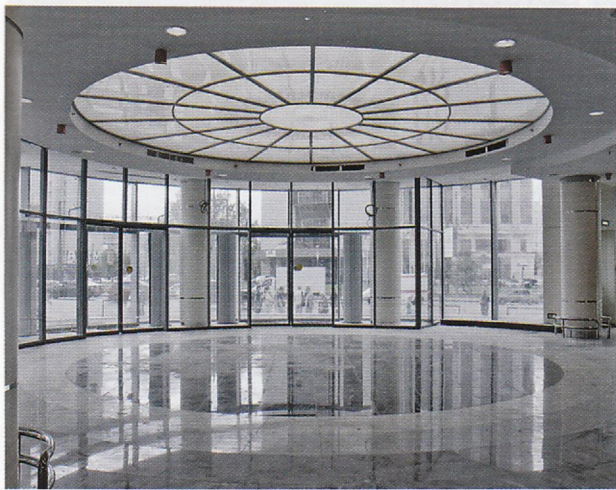
создает светящиеся тени проходящих мимо нее людей.

Royal Philips Electronics presents the world's first interactive lighting concepts. Floor, wall, table and ceiling lamps are equipped with flat lighting panels made of organic LEDs (OLEDs). High functionality of these constructions is achieved thanks to the use of LUXEON Power LEDs. The models being offered have different interactive possibilities, such as regulation of light brightness with one touch, white balance, etc. The Philips Company has also demonstrated the use of OLED-installations for professional applications in large rooms— such as reception areas. Solutions for professional use are not only functional but also have unique designs. For example, one such solution is an LED wall that reacts directly to passers-by.



## ПОДНИМИТЕ ГЛАЗА! LOOK UP!

Компания «ТРИНОВА» освоила производство световых потолков сложных форм. Изделия выпускаются как серийно, так и под заказ – в тех случаях, когда требуются криволинейные формы потолков. В зависимости от задач проекта подбираются различные материалы рассеивателей и источников света.



В качестве материалов могут применяться поликарбонат, различные виды тканей и прочее. Источники света – светодиоды или люминесцентные лампы. Использование светодиодов позволяет минимизировать запотолочную высоту потолков. Потолки могут быть изготовлены в диммируемом и (или) в светодинамическом исполнении. Места установки световых потолков – офисы, входные зоны торговых центров, зоны рецепции, рестораны и другие помещения.

Trinova Company has mastered the production of complicated illuminated ceiling designs. Their items are produced serially or by special order for special curvatures of ceilings. Depending on the requirements of the design, various dispersive materials and light sources are utilized. Polycarbonates and various types of fabrics may be used as production materials. LEDs or luminescent lamps are used as light sources. Usage of LEDs allows minimizing the overall ceiling heights. The ceilings may be produced in dimming and/or light-dynamic style products. These lighting ceilings may be installed in offices, entrance areas of shopping centers, reception areas, restaurants and many other rooms.